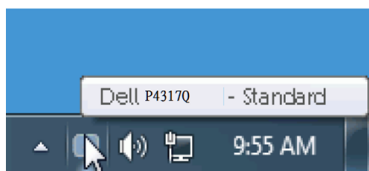


# Korisnički priručnik za Dell Display manager

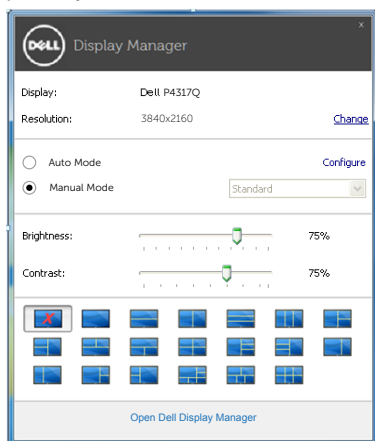
## Pregled

Dell display manager je Windows aplikacija koja se koristi za upravljanje monitorom ili skupinom monitora. Omogućuje ručno prilagođavanje prikazane slike, dodjelu automatskih postavki, upravljanje energijom, organizaciju prozora, rotaciju slike i druge značajke na odabranim Dell modelima. Nakon instalacije, Dell Display Manager će se pokrenuti svaki put kad se sustav pokrene i postaviti će ikonu u traku s obavijestima. Podaci o monitorima povezanim sa sustavom uvijek se prikazuju kada se strelica miša drži iznad ikone u traci.



## Uporaba dijaloškog okvira za brze postavke

Kliknite ikonu aplikacije Dell Display Manager u traci s obavijestima za otvaranje dijaloškog okvira za brze postavke. Kada je na sustav povezano više od jednog podržanog Dell modela, određeni željeni monitor može se odabrati pomoću pruženog izbornika. Dijaloški okvir za brze postavke omogućuje pogodno prilagođavanje razine svjetline i kontrasta monitora, unaprijed postavljene načini rada mogu se odabrati ručno ili postaviti na automatski način rada, raspored prozora može se lako urediti i može se promijeniti razlučivost zaslona.

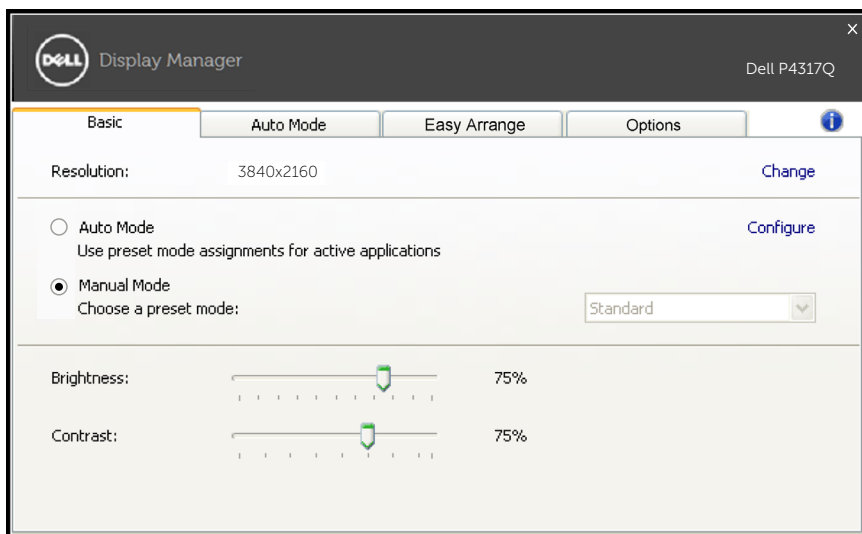


Dijaloški okvir brze postavke također pruža pristup naprednom korisničkom sučelju aplikacije Dell Display Manager koje se koristi za prilagođavanje osnovnih funkcija, konfiguraciju automatskog načina rada i pristup ostalim značajkama.

## Podešavanje osnovnih funkcija zaslona

Unaprijed postavljeni način rada za odabrani monitor može se ručno primijeniti pomoću izbornika u kartici Osnovno. Alternativno se može omogućiti Automatski način rada. Automatski način rada omogućuje automatsku primjenu željenog unaprijed postavljenog načina rada kada su aktivne određene aplikacije. Nakratko se prikazuje poruka na zaslonu koja prikazuje trenutni unaprijed postavljeni način rada, kad god se on promijeni.

Svjetlina i kontrast odabranog monitora također se mogu izravno prilagoditi u kartici Osnovno.



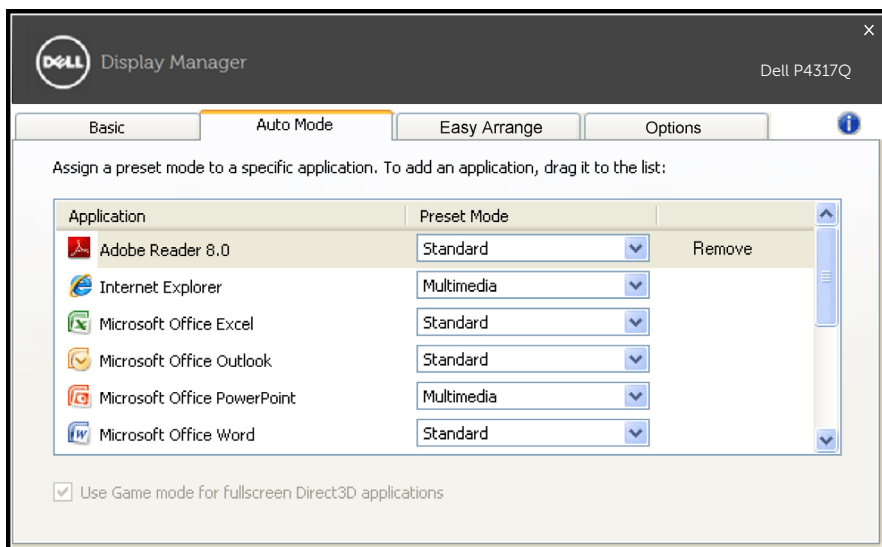
# Dodjeljivanje unaprijed postavljenih načina rada aplikacijama

Kartica Automatski način rada omogućuje povezivanje određenog unaprijed postavljenog načina s određenom aplikacijom i automatsku primjenu. Kad je Automatski način rada omogućen, aplikacija Dell Display Manager automatski će se prebaciti u odgovarajući unaprijed postavljeni način rada svaki put kada se aktivira povezana aplikacija. Unaprijed postavljeni način rada dodijeljen određenoj aplikaciji može biti isti na svakom povezanom monitoru ili se može razlikovati od monitora do monitora.

Aplikacija Dell Display Manager je unaprijed konfigurirana za brojne popularne aplikacije. Za dodavanje nove aplikacije na popis dodjeljivanja, jednostavno odvučite aplikaciju s radne površine, izbornika Windows Start ili druge lokacije i otpustite ju na trenutni popis.

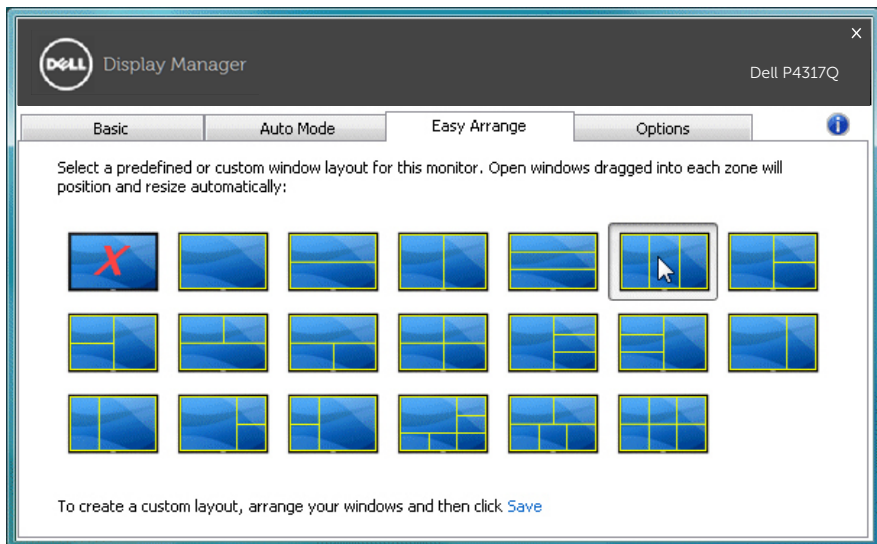
**NAPOMENA:** Dodjele Unaprijed postavljenog načina koje ciljaju serijske datoteke, skripte i učitaivače, kao i datoteke koje nisu izvršne (zip archive ili zapakirane datoteke) nisu podržane i biti će neučinkovite.

Osim toga, može se aktivirati mogućnost koja će aktivirati unaprijed postavljeni način rada "Igre" svaki put kada se pokrene Direct3D aplikacija u punom zaslonu. Da biste onemogućili ovaj način ponašanja, određene naslove igara dodajte na popis dodjeljivanja s različitim unaprijed postavljenim načinom. Aplikacije na popisu dodjeljivanja imaju prioritet nad općom Direct3D postavkom.



## Lako uređivanje rasporeda prozora monitora

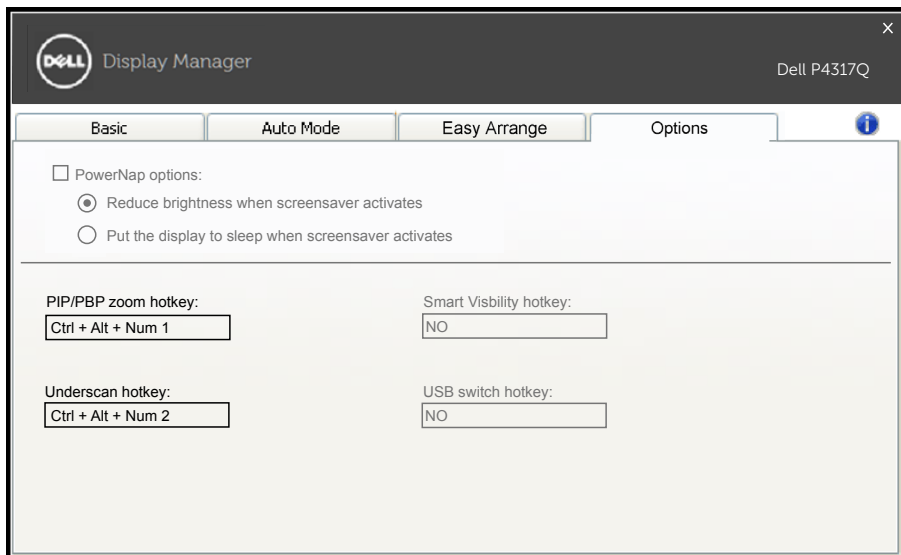
Na podržanim Dell modelima dostupna je kartica za lako uređivanje mogućnosti rasporeda prozora za ovaj monitor. Otvoreni prozori odvučeni u pojedinu zonu automatski će se pozicionirati i promijeniti veličinu. Kad izradite prilagođeni raspored, uredite prozore i zatim kliknite spremanje.



## Postava prečaca "Podskeniranje" i "Zumiranje"

Na podržanim Dell modelima dostupna je kartica s mogućnostima postave prečaca.

Kliknite pravokutnik ispod "Prečac PBP zumiranja" ili "Prečac PBP podskeniranja" i zatim pritisnite željenu tipku za postavu prečaca. i koristite prečac za "Podskeniranje" ili "Zumiranje".



PBP podskeniranje: Omogućuje smanjivanje veličine područja prikaza na zaslonu.

PBO zumiranje: Omogućuje povećavanje zumom jednog prozora PBP načina rada.


Korak 1 PIP/PBP način rada koristite za aktiviranje jednog od PBP načina rada.


Korak 2 Izvor prozora 1-4 koristite za odabir ulaznih izvora.

Korak 3 Pokrenite DDM u računalnom okruženju.

Korak 4 Prečac "Podskeniranje" DDM-a koristite za aktiviranje/deaktiviranje funkcije podskeniranja zaslona.

Korak 5 Prečac "Zumiranje" DDM-a koristite za povećavanje/smanjivanje odabranog prozora zumom.

 **NAPOMENA:** "PBP Underscan" i "PBP Zoom" mogu se koristiti zajedno.

 **NAPOMENA:** "Povećavanje zumom" mora se upariti sa "smanjivanjem zumom" za vraćanje stanja. OSD funkcije neće biti dostupne nakon "povećavanja zumom". I vratit će se nakon "smanjivanja zumom".